

# Infoabend Einsatzteam Flächenlage



[bargtheide.dlrg.de](http://bargtheide.dlrg.de)

**DLRG**

---

# Das Projektteam

# Die Gesichter...



Martin Knaffel

Leitung  
Projektteam



Matthias Liebsch

Themen-  
beauftragter  
Geräte



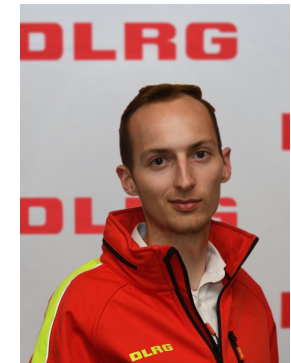
Kirsten Bielefeld

Themen-  
beauftragte  
Persönliche  
Schutzausrüstung  
(PSA)



Carsten Rüscher

Themen-  
beauftragter  
Öffentlichkeits-  
arbeit



Johannes Ulrich

Themen-  
beauftragter  
Prozesse /  
Strukturen Einsatz

# So sind wir erreichbar

---

- Martin Knaffel:
  - [martin.knaffel@bargteheide.dlrg.de](mailto:martin.knaffel@bargteheide.dlrg.de)
- Matthias Liebsch:
  - [matthias.liebsch@bargteheide.dlrg.de](mailto:matthias.liebsch@bargteheide.dlrg.de)
- Kirsten Bielefeld:
  - [kirsten.bielefeld@bargteheide.dlrg.de](mailto:kirsten.bielefeld@bargteheide.dlrg.de)
- Carsten Rüscher:
  - [carsten.ruescher@bargteheide.dlrg.de](mailto:carsten.ruescher@bargteheide.dlrg.de)
  - 017684941235
- Johannes Ulrich:
  - [johannes.ulrich@bargteheide.dlrg.de](mailto:johannes.ulrich@bargteheide.dlrg.de)

---

# Einsatzkonzept Flächenlage

# Einsatzkonzept Flächenlage

---

- Flächenlage = langandauernde, großflächige Schadenlage
  - z.B. Unwetter (Sturm, Starkregen, Schnee), Stromausfall, Pandemie, ...
- Ausnahmezustand, Katastrophenlage
- Bargteheider Feuerwehr erstellt federführend Konzept für Stadt Bargteheide und Amt Bargteheide-Land

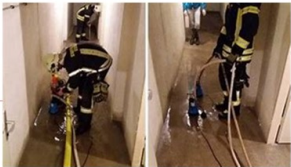
# Einsatzkonzept Flächenlagen



## Einsatzarten



- ❑ Unwetter (Sturm, Starkregen, Schnee, Hagel)
- ❑ Flächendeckender Stromausfall (brownout/blackout)
- ❑ Brandstifterserie / Vegetationsbrände
- ❑ NIL (Amokläufe, KMF, o.ä.)
- ❑ Seuchen / Epidemien
- ❑ Katastrophenlagen / GAU



## Folgen



# Einsatzkonzept Flächenlage

---

- **Erkenntnis:** Feuerwehr kann Einsatzumfang nicht alleine bewältigen
- **Lösung:** Einbindung zusätzlicher Einsatzkräfte in strukturiertes Einsatzgeschehen
- DLRG Bargteheide bietet Einsatzkräfte, die bislang nicht in andere Strukturen eingebunden sind.



# Einbindung DLRG Bargteheide



## Maßnahmen



Stichwort	Empfänger	Teilnehmer / Zuständig	Ergänzung	Anlage	Zeit (bis 1 Std)	Erl.
Alarm	Feuerwehr	Je nach Alarm (Gruppe / Zug)	Einsatzbezogen (z.B. TH K)	nein	0-15 Minuten	
Einsatz	Feuerwehr	Eingewiesenes Personal	NEA Einspeisung Feuerwache	NEA	0-15 Minuten	
Einsatz	Feuerwehr	KDOW: MTF 2:	Gebietsanalyse West (Bahnlinie): wo Stromausfall? Gebietsanalyse Ost (Bahnlinie): wo Stromausfall?	nein	0-15 Minuten	
Alarm	Feuerwehr	Stufe 0 / Führungsstelle	Führungsabstimmung	SER FuSt	15 Minuten	
Alarm	Feuerwehr	Stufe 1 / Führungsstelle	Aufbau Führungsstelle MF-Info	SER FuSt	20 Minuten	
Alarm	DLRG	DLRG Führung	MTF besetzen	SER Stromausfall	20 Minuten	
Einsatz	Feuerwehr	FuSt/MTF	MTF-Führungsstelle	SER FuSt	20 Minuten	
Alarm	Verwaltung	Ordnungsamt + Bürgermeisterin	Stab: Lage-Info	SER Stromausfall	20 Minuten	
Alarm	Polizei	Dienststellenleitung	Stab: Lage-Info	SER Stromausfall	20 Minuten	
Alarm	Feuerwehr	Stufe 2 / Führungsstelle	Bereitstellungsalarm	SER FuSt	30 Minuten	
Einsatz	Feuerwehr	MTF 2 + eine LG	Aufzüge kontrollieren	Aufzüge Stadt	30 Minuten	
Einsatz	Feuerwehr	KDOW + eine LG	Medizinische Versorgung (auch Altenheime) kontrollieren Notfallregister (Teilnehmer) kontrollieren	KRITIS	30 Minuten	
Einsatz	Feuerwehr	MTF 1 (oder DLRG MTF 1)	NIP Nr. 8 besetzen	NIP	30 Minuten	
Einsatz	Feuerwehr	GW M (oder DLRG MTF 2)	NIP Nr. 11 besetzen	NIP	30 Minuten	
Alarm	Verwaltung	Stadtverwaltung Stab	Stab: In Betrieb	SER Stromausfall	30 Minuten	
Alarm	Feuerwehr	Stufe 3 / Führungsstelle	Einsatzreserve / Schichtplan / Grundschutz	SER FuSt	60 Minuten	
Alarm	KRITIS	Energieversorger Stab	Stab: Lage-Info + Maßnahmen	SER Stromausfall	60 Minuten	
Alarm	Polizei	Polizei Stab	Stab: In Betrieb	SER Stromausfall	60 Minuten	



## Maßnahmen



Stichwort	Empfänger	Teilnehmer / Zuständig	Ergänzung	Anlage	Zeit (ab 1Std)	Erl.
Alarm	Ehrenamt	Kirche Führung	Stab: Lage-Info	SER Stromausfall	60 Minuten	
Alarm	DLRG	DLRG	Erstversorgungen (RC MANV) / NIP Info vorbereiten	SER Stromausfall	60 Minuten	
Alarm	Bevölkerung	JRLS	Warnung	SER Stromausfall	60 Minuten	
Einsatz	Bevölkerung	DLRG	NIP-Info	SER Stromausfall	2 Stunden	
Einsatz	Bevölkerung	DLRG	NIP-Melde	SER Stromausfall	6 Stunden	
Alarm	Stab	Gesamt-Stab	In Betrieb	SER Stromausfall	7 Stunden	
Alarm	Feuerwehr	Katastrophenalarm	Feuerwehr-+ Verwaltungsstab mit UKB abstimmen	SER FuSt	8 Stunden	
Einsatz	Bevölkerung	Stadtverwaltung	Leuchtturm	SER Stromausfall	12 Stunden	
Einsatz	Helfer	Kirche	Helferstelle	SER Stromausfall	48 Stunden	
Einsatz	Feuerwehr	Führungsstelle	S 1: Schichtplan (EB 1 + EB 2)	SER Stromausfall	48 Stunden	
Einsatz	Feuerwehr	Führungsstelle	S 2: KRITIS Zustand	SER Stromausfall	48 Stunden	
Einsatz	Feuerwehr	Führungsstelle	S 4: Kraftstoffversorgung	SER Stromausfall	48 Stunden	
Einsatz	Feuerwehr	Führungsstelle	S 4: Helferversorgung Lebensmittel	SER Stromausfall	72 Stunden	
Einsatz	Bevölkerung	DLRG	Stellschilder Stadtgebiet	SER Stromausfall	72 Stunden	

# Einbindung DLRG Bargteheide

- Maßnahmen der DLRG Einsatzkräfte

Alarm	DLRG	DLRG Führung	MTF besetzen	SER Stromausfall	20 Minuten	
Einsatz	Feuerwehr	MTF 1 (oder DLRG MTF 1)	NIP Nr. 8 besetzen	NIP	30 Minuten	
Einsatz	Feuerwehr	GW M (oder DLRG MTF 2)	NIP Nr. 11 besetzen	NIP	30 Minuten	
Einsatz	Bevölkerung	DLRG	NIP-Info	SER Stromausfall	2 Stunden	
Einsatz	Bevölkerung	DLRG	NIP-Melde	SER Stromausfall	6 Stunden	
Einsatz	Bevölkerung	DLRG	Stellschilder Stadtgebiet	SER Stromausfall	72 Stunden	

# Führungsstab



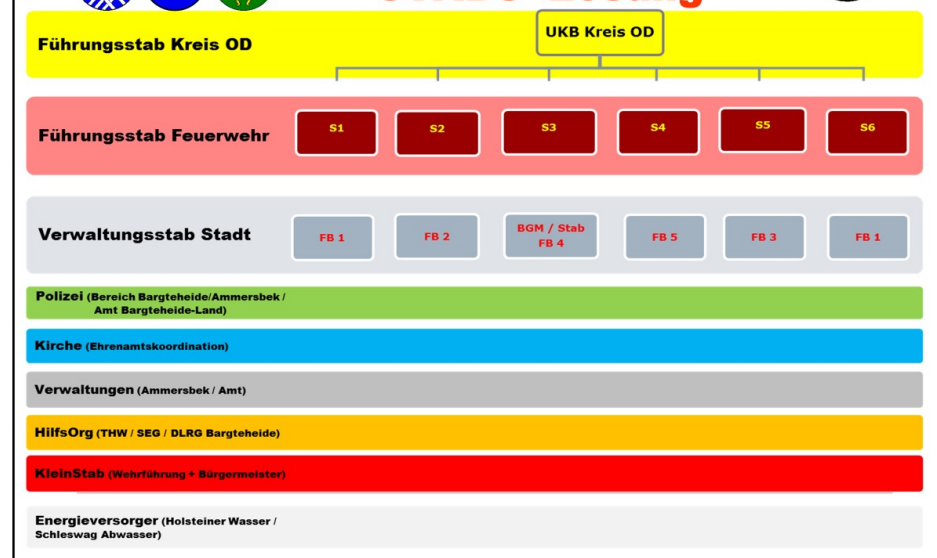
## Alarmierung FüStäbe



Stichwort	Art	Empfänger	Aufgabe	Teilnehmer	Zeit	Ort
Stab (Verwaltung)	Info	Stadtverwaltung	1. Vorabstimmung und Lage- Info	Ordnungsamt Bürgermeister	20 Minuten	Rathaus
Stab (Feuerwehr)	In Betrieb	Feuerwehr	1. Feuerwehrstab besetzen 2. Erreichbarkeit sicherstellen	Feuerwehr Führungsstelle	20 Minuten	Feuerwehr
Stab (DLRG)	Info	DLRG	1. Vorabstimmung und Lageinfo 2. MTF besetzen	DLRG Führung	20 Minuten	Feuerwehr
Stab (Klein-Stub)	In Betrieb	Wehrführung Bürgermeister	1. Klein-Stub besetzen 2. Erreichbarkeit sicherstellen	Feuerwehren Amt / Stadt / Ammersbek	25 Minuten	Feuerwehr
Stab (Polizei)	Info	Polizei	1. Vorabstimmung und Lage- Info	Dienststellenleitung	25 Minuten	Polizei
Stab (Verwaltung)	In Betrieb	Stadtverwaltung	1. Verwaltungsstab besetzen 2. Erreichbarkeit sicherstellen	Verwaltungsstab	30 Minuten	Rathaus
Stab (KRITIS)	Info	Energieversorger	1. Vorabstimmung und Lage- Info	SH Netz Schleswig Abwasser Holsteiner Wasser	1 Stunde	Versorger
Stab (Polizei)	In Betrieb	Polizei	1. Polizeistab (Dienststellenleitung) besetzen 2. Erreichbarkeit sicherstellen	Polizei	1 Stunde	Feuerwehr
Stab (Ehrenamt)	Info	EV Kirche	1. Vorabstimmung und Lage- Info 2. DLRG mit MTF zur Feuerwache (NIP)	Kirchenleitung	1 Stunde	Kirche
Stab (Gesamt)	In Betrieb	Alle	1. Gesamtführungsstab	Feuerwehr / Verwaltung / Polizei / Ehrenamt / HilfOrg	7 Stunden	Feuerwehr




## STABS- Lösung



---


# Notfallinformationspunkte (NIPs)

# Notfallinformationspunkte (NIP)



**NIP**







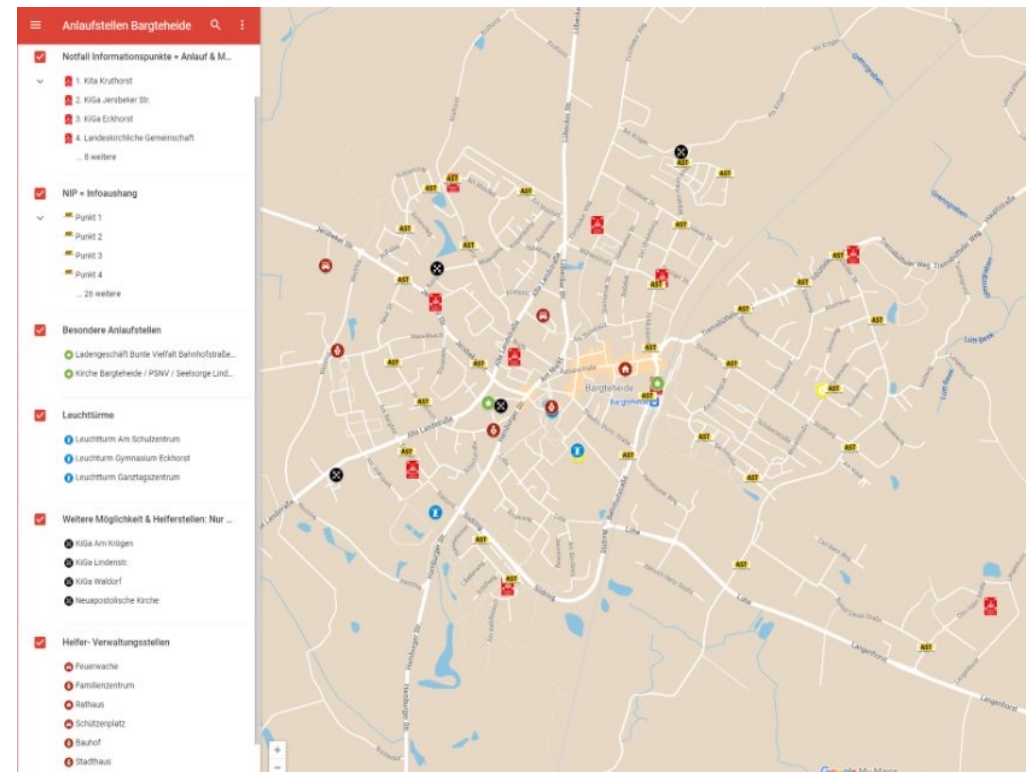
**Warnstufen  
Inbetriebnahme NIP**



Stichwort	Symbol	Art	Empfänger	Aufgabe	Teilnehmer	Zeit	Ort
NIP 40		In Betrieb	Bevölkerung	1. Notfall-Info-Punkte (Fest) besetzen 2. Einsatzabfrage (MTF 1 + 2)	Feuerwehr	30 Minuten	Eichenweg Am Schulzentrum
Warnung		Info	Bevölkerung	1. NINA Sirene 2. Soziale Medien / Homepage	Feuerwehr (IRLS)	1 Stunde	Stadtgebiet
NIP Info		Info	Bevölkerung	1. Notfall-Info-Punkte (AST) anfahren und Information aushängen	DLRG (MTF)	2 Stunden	Stadtgebiet
NIP Melde		In Betrieb	Ehrenamts- Koordination	1. Notfall-Info-Punkte (Fest) besetzen. 2. Einsatzabfrage (Kreislauf mit MTF)	Vereine Feuerwehr + DLRG (MTF)	6 Stunden	Stadtgebiet
Leuchtturm		In Betrieb	Stadtverwaltung	1. Leuchtturm besetzen	Stadtverwaltung	12 Stunden	Am Schulzentrum
Helfer-Stellen		In Betrieb	Familien der Helfer und Einsatzkräfte	1. Helferstelle besetzen 2. Leuchtturm für Familien + Helfer	Kirche	48 Stunden	Ganztagszentrum Stadthaus

# Notfallinformationspunkte

- Infos und Standorte werden an den AST Bushaltestellen ausgehängt
- NIPs zumeist in den Kindergärten auf dem Bargteheider Stadtgebiet



# Besetzung der NIPs

---

- Überall im Stadtgebiet verteilt
- Aufbau, je nach Gegebenheit
- Feste Unterkünfte
- Anlaufstelle für Bürger
- Ansprechpartner vor Ort
- Besetzung nach 6 Stunden
- Kommunikation zum Führungsstab
- Einsätze werden „engesammelt“
- Besetzung mit 2 Personen ohne Voraussetzungen

# Fahrzeuge besetzen

---

- Besetzung nach 2 Stunden
- Besetzung mit 2 Personen (ggf. Fahrzeugeinweisung)
- Info über NIPs an AST-Haltestellen anbringen
- Transfer von Helfern
- Einsatzabfrage an den NIPs
- Lageabhängige technische Hilfeleistung und SAN-Unterstützung
- Voraussetzungen: wünschenswert EH-Ausbildung oder mehr



---

# Zielsetzung 2024

# Grundlagen zur Zielsetzung

---

- Innerhalb des gesamten Projektes, von der Feuerwehr bis zu den einzelnen Kooperationspartnern, gibt es aktuell noch viele offene Fragestellungen
- Nicht alles, was wir heute besprechen, muss morgen auch noch genauso sein – Inhalte und Definitionen können sich jederzeit ändern, aber wir werden hierüber zielgerichtet aus dem Projektteam informieren
- Die Gesamthematik ist für alle herausfordernd, daher gehen wir in vielen kleinen Schritten und lernen aus Nutzen und Fehlern

# Das haben wir uns für 2024 vorgenommen

---

Für das Projektteam:

- Klärung der offenen Fragen, gemeinsam mit der Feuerwehr und anderen am Prozess beteiligten, z.B. Alarmierungsarten, Ausstattung, Teamzusammenstellungen
- Aufnahme der DLRG Bargteheide in die Öffentliche Gefahrenabwehr
- Weitere integrative Projektarbeit mit den im Gesamtprojekt eingebundenen Parteien
- Einsatzbereitschaft herstellen

# Das haben wir uns für 2024 vorgenommen

---

Für das gesamte Einsatzteam:

- Allgemeines Kennenlernen und Team-Bildungsmaßnahmen
- Einführung in die Arbeit der DLRG
- Kennenlernen der örtlichen Gegebenheiten, z. B. Hilfszentrum, Standorte für den Einsatzfall
- Materialkunde
- Einsatzkommunikation, z.B. Einführung ins Funken
- Ausstattung des Teams mit einheitlicher Kleidung „Flächenlage“

# Wie wollen wir das machen?

---

- Organisatorische Klarheit im Rahmen des Projektes schaffen
- Gemeinschaft stärken durch Übungsabende
- Grundlagen sähen und gedeihen lassen, z.B. durch
  - praxisnahe Übungen für unterschiedliche Bereiche
  - Informationsvermittlung zu Spezialthemen, z.B. rechtliche Grundlagen
  - Herstellen von ggf. notwendigen Qualifikationen
- gemeinsames „Lernen“ verabreden

---

# Voraussetzungen

# Voraussetzungen

---

- Mitgliedschaft in der DLRG Bargteheide e.V.
- Mindestalter für Ausbildungen: 16 Jahre
- Mindestalter für Einsätze: 18 Jahre
- Wohnort oder regelmäßiger Aufenthaltsort im Gebiet Bargteheide / Amt Bargteheide Land

---

# Erlangen von Qualifikation



# Erlangen von Qualifikation

---

- Drei Treffen der Gruppe pro Jahr, um ein Team zu formen und inhaltliche Ausbildung der Helfer zu schaffen
- Wir bieten eine interne, regelmäßige Erste-Hilfe-Ausbildung, in der Regel mind. 2x / Jahr
- Innerhalb der Dienste wird der Umgang mit Material und Technik geübt
- Weitere Lehrgangsangebote, z.B. Basisausbildung für Einsatzkräfte, können folgen

---

# Betreuungsangebot für Familienangehörige

# Betreuung

---

- Versorgung der direkten Angehörigen aus dem selben Haushalt
  - Unterkunft
  - Lebensmittel
  - Wärme
- Separater Bereich im „Leuchtturm“ am Schulzentrum

---

# Unsere nächsten Termine

# Die nächsten Termine

---

- **18.06.2024 / 19 - 22 Uhr:**
  - Vorstellung Standort HZB
  - Ablaufplan Flächenlage
- **16.07.2024 / 19 - 22 Uhr:**
  - Standorte / Anfahrt Infopunkte und NIPS
  - Kenntnisse Material und Standorte
- **Terminänderung:**  
**alt: ~~15.09.2024~~**  
**neu: 29.09.2024 / 10 - 16 Uhr:** interner Übungstag
  - Infopunkte bestücken
  - NIPS aufbauen und ausstatten
- **12.10.2024:**
  - Gemeinsame Übung mit der Feuerwehr

---

# Nun ist Zeit für Fragen und Antworten

# Fragen und Antworten aus der Veranstaltung

---

- Ist das THW oder andere Hilfsorganisationen auch eingebunden in das Projekt?
  - Über den Führungsstab wird das gemanagt. Es kommt also auf die Sachlage an. Als DLRG sind wir ein Baustein.
- Wie ist die Regelung zur Freistellung von der Arbeit?
  - Das ist abhängig vom Arbeitnehmer und daher unterschiedlich zu betrachten. Wenn die Anerkennung zur „Öffentlichen Gefahrenabwehr“ durch die Stadt erfolgt ist, ist dann auch eine Regelung zum Gehaltsausgleich inkludiert.

# Fragen und Antworten aus der Veranstaltung

---

- Was sind die genauen Aufgaben?
  - Der Fokus ist derzeit im Aufbau und Betrieb der Notfall-Informationen-Punkte (NIPs). Sofern die Schadenslage und unsere Qualifikationen es möglich machen, können andere Aufgabenstellungen dazu kommen.
- Sind die genannten Termine fix?
  - Soweit ja. Der 15.09. wird auf den 29.09. verschoben. Sofern es keine anderen Informationen gibt, bleiben die Termine so stehen.